

Číslo a název šablony	III/2 Inovace a zkvalitnění výuky prostřednictvím ICT
Číslo didaktického materiálu	EU-OVK-VZ-III/2-ZÁ-108
Druh didaktického materiálu	DUM
Autor	Ing. Renata Zárubová
Jazyk	čeština
Téma sady didaktických materiálů	<i>Úvod do informatiky I</i>
Téma didaktického materiálu	Opakovací cvičení – test
Vyučovací předmět	Informatika
Cílová skupina (ročník)	žáci ve věku 11–12 let
Úroveň žáků	začátečníci
Časový rozsah	1 vyučovací hodina
Klíčová slova	klávesové zkratky, soubor, složka, zástupce, vyhledání souboru
Anotace	Studenti si opakují získané znalosti vypracováním testu (6 druhů testů pro zajištění samostatné práce sousedících studentů) – klávesové zkratky, práce se schránkou, vytváření souborů, složek, zástupců, kopií, základní přehled o HW, SW, vyhledávání souborů. Čas vyhrazený na vypracování testu je 40 min. V závěru pracovního listu je přiloženo bodování.
Použité zdroje	CAFOUREK, Bohdan. <i>Windows 7: kompletní příručka</i> . 1. vyd. Praha: Grada, 2010, 326 s. ISBN 978-80-247-3209-1. ROUBAL, Pavel. <i>Informatika a výpočetní technika pro střední školy, 1. díl</i> . 2. vyd. Brno: Computer Press, 2003, 166 s. ISBN 80-722-6237-8. ROUBAL, Pavel. <i>Informatika a výpočetní technika pro střední školy, 2. díl</i> . 2. vyd. Brno: Computer Press, 2003, 136 s. ISBN 80-722-6292-9. DANNHOFFEROVÁ, Jana. <i>1001 tipů a triků pro Microsoft Word 2007-2010</i> . Vyd. 1. Brno: Computer Press, 2011, 408 s. ISBN 978-80-251-3439-9. ROUBAL, Pavel. <i>Hardware pro úplné začátečníky</i> . Vyd. 1. Praha: Computer Press, 2002, 153 s. ISBN 0-722-6730-2.
Typy k metodickému postupu učitele, doporučené výukové metody, způsob hodnocení, typy k individualizované výuce apod.	V pracovním listu je zadání cvičení vycházející z vysvětlené látky a příklad vypracovaného cvičení. Návrh způsobu hodnocení: ohodnocení testu dle přiloženého bodování

Metodický list k didaktickému materiálu

Prohlášení autora

Tento materiál je originálním autorským dílem. K vytvoření tohoto didaktického materiálu nebyly použity žádné externí zdroje s výjimkou zdrojů citovaných v metodickém listu.

Snímky obrazovek pocházejí od autora.

108. Opakování

Pracovní list

Test 1

Vytvořte složku s názvem **Vaše příjmení a jméno + test1**

Do složky uložte tento dokument pod názvem **odpovědi.doc** a dále sem pište odpovědi. (průběžně soubor ukládejte!)

1. Popište funkci kláves a klávesových zkratk:
 - a) Esc
 - b) F1
 - c) Alt F4
2. Napište kombinace kláves pro výběry a práci se schránkou:
 - a) vložení vybraného souboru do schránky
 - b) výběr všech souborů a podsložek ve složce
3. Zapište, co je HW (hardware)? Napište 2 příklady.
4. Napište periférii počítače, která může sloužit pro vstup i výstup dat.
5. Práce se soubory a složkami:
 - a) Proč je důležité zobrazovat přípony souborů? Kde můžete tuto volbu nastavit? Vložte obrázek.
 - b) Zjistěte velikost Vašeho adresáře na tomto počítači. Vložte obrázek.
 - c) Vysvětlete co to je úplné jméno souboru. Napište příklad.
6. Hledání souboru:
 - a) Vyhledejte na Vašem počítači všechny soubory s příponou bmp, pro které platí, že ve svém jménu obsahují písmeno e a jejich velikost > 99 kB.
 - b) Zobrazte si okno s výsledky hledání (kliknutím na Zobrazit další výsledky), seřadte podle velikosti a vložte část okna s nalezenými soubory, soubory musí být v takovém zobrazení, kde bude vidět jejich velikost (okno vložte i tehdy, když by se nic nenašlo).
 - c) **Napište zadání pro vyhledání.**
7. Do Vaší složky (test + Vaše příjmení a jméno) vytvořte **zástupce** programu kalkulačka (calc.exe), který se nachází na disku C:\ Vašeho počítače.
8. Vaši vytvořenou složku uložte do Sr-studenti\IVT 1.A\test

Test 2

Vytvořte složku s názvem **Vaše příjmení a jméno + test2**

Do složky uložte tento dokument pod názvem **odpovědi.doc** a dále sem pište odpovědi. (průběžně soubor ukládejte!)

1. Popište funkci kláves a klávesových zkratk:
 - a) Del
 - b) Alt+PrintScreen
 - c) F2

2. Napište kombinace kláves pro výběry a práci se schránkou:
 - c) vložení vybraného souboru ze schránky
 - d) výběr jednoho souboru ve složce
3. Zapište, co je SW (software)? Napište 2 příklady SW, který najdete ve vašem školním počítači.
4. Napište 2 periférie počítače, které jsou výstupní.
5. Práce se soubory a složkami:
 - a) Proč se běžně nezobrazují skryté soubory a složky? Kde můžete tuto volbu nastavit? Vložte obrázek s možností nastavení.
 - b) Zjistěte velikost volného místa na disku C: Vašeho počítače. Vložte obrázek.
 - c) Vysvětlete, co to je jméno souboru. Napište příklad.
6. Hledání souboru:
 - d) Vyhledejte na Vašem počítači všechny soubory s příponou bmp, pro které platí, že ve svém jménu obsahují písmeno o a jejich velikost < 10 kB.
 - e) Zobrazte si okno s výsledky hledání (kliknutím na Zobrazit další výsledky), seřadíte podle velikosti a vložte část okna s nalezenými soubory, soubory musí být v takovém zobrazení, kde bude vidět jejich velikost (okno vložte i tehdy, když by se nic nenašlo).
 - f) **Napište zadání pro vyhledání.**
7. Do Vaší složky (test + Vaše příjmení a jméno) vytvořte zástupce Vaší složky, kterou máte na tomto počítači.
8. Vaši vytvořenou složku uložte do Sr-studenti\IVT 1.A\test

Test 3

Vytvořte složku s názvem **Vaše příjmení a jméno + test3**

Do složky uložte tento dokument pod názvem odpovědi.doc a dále sem pište odpovědi. (průběžně soubor ukládejte!)

1. Popište funkci kláves a klávesových zkratk:
 - a) BackSpace
 - b) F2
 - c) CapsLock
2. Napište kombinace kláves pro výběry a práci se schránkou:
 - a) vyjmutí vybraného souboru do schránky
 - b) výběr za sebou následujících souborů ve složce
3. Stručně zapište, co je to počítačová síť. Uveďte také jeden příklad, kde s ní pracujete.
4. Napište alespoň 2 vstupní periférie počítače.
5. Práce se soubory a složkami:
 - a) Kde můžete nastavit možnosti složky? Vložte obrázek.
 - b) Zjistěte velikost volného místa na Vašem USB Flash disku. Vložte obrázek.
 - c) Vysvětlete, z čeho se skládá jméno souboru. Napište příklad.
6. Hledání souboru:
 - a) Vyhledejte na Vašem počítači všechny soubory s příponou doc, pro které platí, že jsou uloženy v adresáři Třída v Dokumentech Vašeho počítače a jejich velikost je větší než 10 kB.
 - b) Zobrazte si okno s výsledky hledání (kliknutím na Zobrazit další výsledky), seřadíte podle velikosti a vložte část okna s nalezenými soubory, soubory musí být v takovém zobrazení, kde bude vidět jejich velikost (okno vložte i tehdy, když by se nic nenašlo).
 - c) **Napište zadání pro vyhledání.**
7. Do Vaší složky (test + Vaše příjmení a jméno) vytvořte zástupce programu Poznámkový blok (Notepad.exe), který se nachází na disku C: Vašeho počítače.

8. Vaši vytvořenou složku uložte do Sr-studenti\IVT 1.A\test

Test 4

Vytvořte složku s názvem **Vaše příjmení a jméno + test4**

Do složky uložte tento dokument pod názvem odpovědi.doc a dále sem pište odpovědi. (průběžně soubor ukládejte!)

1. Popište funkci kláves a klávesových zkratk:
 - a) Ctrl+C
 - b) F3
 - c) Ctrl Alt Del
2. Napište kombinace kláves pro výběry a práci se schránkou:
 - a) vložení vybraného souboru do schránky
 - b) výběr všech souborů a podsložek ve složce
3. Stručně запиšte, co je to počítačová síť. Uveďte také jeden příklad, ji ve škole můžete využít.
4. Napište alespoň 2 výstupní periférie počítače.
5. Práce se soubory a složkami:
 - a) Kde můžete nastavit možnosti složky? Vložte obrázek.
 - b) Jak můžete zformátovat disk? Vložte obrázek pro formátování Vašeho USB Flash disku **(NEFORMÁTUJTE)**
 - c) Vysvětlete, z čeho se skládá úplné jméno souboru. Napište příklad.
6. Hledání souboru:
 - a) Vyhledejte na Vašem počítači všechny soubory s příponou doc, pro které platí, že jsou uloženy ve složce Dokumenty Vašeho počítače a obsahují slovo cvičení (v názvu souboru či v textu dokumentu).
 - b) Zobrazte si okno s výsledky hledání (kliknutím na Zobrazit další výsledky), seřadíte podle velikosti a vložte část okna s nalezenými soubory, soubory musí být v takovém zobrazení, kde bude vidět jejich velikost (okno vložte i tehdy, když by se nic nenašlo).
 - c) **Napište zadání pro vyhledání.**
7. Do Vaší složky (test + Vaše příjmení a jméno) vytvořte zástupce programu Malování (mspaint.exe), který se nachází na disku C: Vašeho počítače
8. Vaši vytvořenou složku uložte do Sr-studenti\IVT 1.A\test

Test 5

Vytvořte složku s názvem **Vaše příjmení a jméno + test5**

Do složky uložte tento dokument pod názvem odpovědi.doc a dále sem pište odpovědi. (průběžně soubor ukládejte!)

1. Popište funkci kláves a klávesových zkratk:
 - a) F3
 - b) PrintScreen
 - c) Enter
2. Napište kombinace kláves pro výběry a práci se schránkou:
 - a) vložení vybraného souboru ze schránky
 - b) výběr nesouvisle uložených souborů ve složce

3. Zapište, co je SW (software)? Napište 2 příklady SW, který v počítači používáte.
4. Napište alespoň 3 nosiče dat. Který je dnes nejpoužívanější?
5. Práce se soubory a složkami:
 - a) Kde můžete nastavit zobrazení přípon souborů? Vložte obrázek. Proč je dobré mít nastavené jejich zobrazení?
 - b) Jak můžete zformátovat disk? Vložte obrázek pro formátování Vašeho USB Flash disku **(NEFORMÁTUJTE)**
 - c) Vysvětlete rozdíl mezi jménem souboru a úplným jménem souboru. U obou napište příklad.
6. Hledání souboru:
 - a) Vyhledejte na Vašem počítači všechny soubory s příponou jpg, pro které platí, že jsou uloženy ve složce Obrázky\Ukázky obrázků (Veřejné obrázky) a jsou větší než 700 kB.
 - b) Zobrazte si okno s výsledky hledání (kliknutím na Zobrazit další výsledky), seřadíte podle velikosti a vložte část okna s nalezenými soubory, soubory musí být v takovém zobrazení, kde bude vidět jejich velikost (okno vložte i tehdy, když by se nic nenašlo).
 - c) **Napište zadání pro vyhledání.**
7. Do Vaší složky (test + Vaše příjmení a jméno) vytvořte zástupce programu Malování (mspaint.exe), který se nachází na disku C: Vašeho počítače.
8. Vaši vytvořenou složku uložte do Sr-studenti\IVT 1.A\test

Test 6

Vytvořte složku s názvem **Vaše příjmení a jméno + test6**

Do složky uložte tento dokument pod názvem odpovědi.doc a dále sem pište odpovědi. (průběžně soubor ukládejte!)

1. Popište funkci kláves a klávesových zkratk:
 - a) F1
 - b) PrintScreen
 - c) Enter
2. Napište kombinace kláves pro výběry a práci se schránkou:
 - a) vyjmutí vybrané složky do schránky
 - b) výběr pěti souborů, které jsou uloženy ve složce hned za sebou
3. Zapište, co je HW (hardware)? Uveďte 2 příklady HW běžného počítače.
4. K čemu slouží v počítači pevný disk? Napište, jaká je velikost disku C: ve Vašem počítači.
5. Práce se soubory a složkami:
 - a) Kde můžete nastavit zobrazení přípon? Vložte obrázek. Proč je dobré, aby se přípony uživatelům **zobrazovaly?**
 - b) **Napište 2 způsoby, jak můžete vytvořit novou složku.**
 - c) Vysvětlete rozdíl mezi jménem souboru a úplným jménem souboru. U obou napište příklad.
6. Hledání souboru:
 - g) Vyhledejte na Vašem počítači všechny soubory s příponou jpg, pro které platí, že jsou uloženy ve složce Obrázky\Ukázky obrázků (Veřejné obrázky) a jsou menší než 700 kB.
 - h) Zobrazte si okno s výsledky hledání (kliknutím na Zobrazit další výsledky), seřadíte podle velikosti a vložte část okna s nalezenými soubory, soubory musí být v takovém zobrazení, kde bude vidět jejich velikost (okno vložte i tehdy, když by se nic nenašlo).
 - i) **Napište zadání pro vyhledání.**
7. Do Vaší složky (test + Vaše příjmení a jméno) vytvořte zástupce programu Malování (mspaint.exe) na disku C: Vašeho počítače
8. Vaši vytvořenou složku uložte do Sr-studenti\IVT 1.A\test

Test 1 – řešení

Vytvořte složku s názvem **Vaše příjmení a jméno + test1**

Do složky uložte tento dokument pod názvem **odpovědi.doc** a dále sem pište odpovědi. (průběžně soubor ukládejte!)

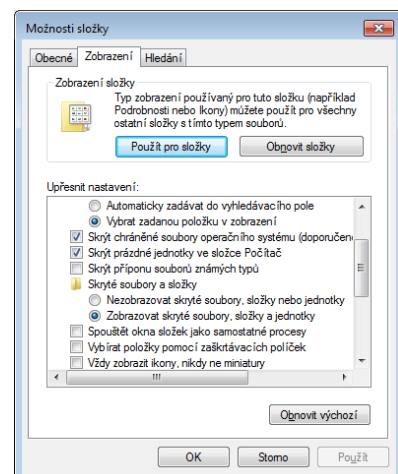
1. Popište funkci kláves a klávesových zkratk:
 - a) Esc – ukončí aplikaci
 - b) F1 – nápověda
 - c) Alt F4 – zavření okna nebo programu (aktivního okna)
2. Napište kombinace kláves pro výběry a práci se schránkou:
 - a) vložení vybraného souboru do schránky **Ctrl + C**
 - b) výběr všech souborů a podsložek ve složce **Ctrl + A**
3. Zapište, co je HW (hardware)? Napište 2 příklady.
Technické vybavení počítače. Např. myš, klávesnice.
4. Napište periférii počítače, která může sloužit pro vstup i výstup dat.
USB flash disk
5. Práce se soubory a složkami:

- a) Proč je důležité zobrazovat přípony souborů? Kde můžete tuto volbu nastavit? Vložte obrázek.

Abychom poznali, o jaký soubor se jedná (jestli je to obrázek, text)

Ochrana před stažením a spuštěním nežádoucího souboru (program může obsahovat počítačový vir)

Ve složce uspořádat, možnosti složky a zobrazení



- b) Zjistěte velikost Vašeho adresáře na tomto počítači. Vložte obrázek

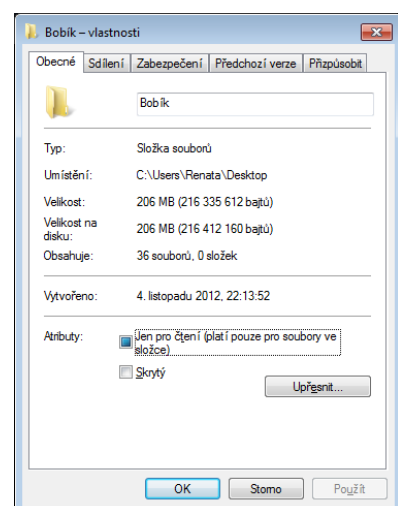
206 MB

- c) Vysvětlete co to je úplné jméno souboru. Napište příklad.

Říká nám, kde se soubor nachází. Obsahuje samotné jméno s příponou a celou cestu od kořenového adresáře disku.

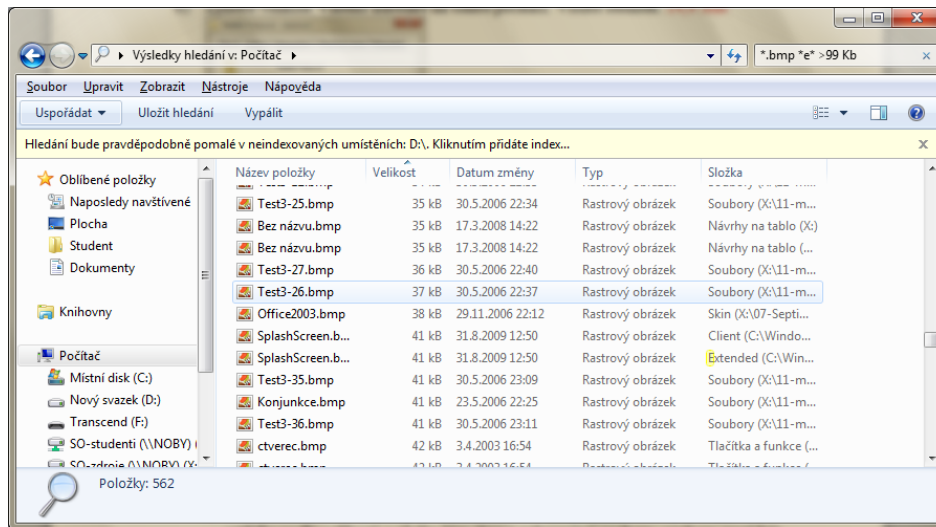
Příklad:

C:\Users\Renata\Desktop\Bobík\pokus1.doc



6. Hledání souboru:

- Vyhledejte na Vašem počítači všechny soubory s příponou bmp, pro které platí, že ve svém jménu obsahují písmeno e a jejich velikost > 99 kB.
- Zobrazte si okno s výsledky hledání (kliknutím na Zobrazit další výsledky), setřídte podle velikosti a vložte část okna s nalezenými soubory, soubory musí být v takovém zobrazení, kde bude vidět jejich velikost (okno vložte i tehdy, když by se nic nenašlo).



c) Napište zadání pro vyhledání.

***e*.bmp > 99 kB**

- Do Vaší složky (test + Vaše příjmení a jméno) vytvořte **zástupce** programu kalkulačka (calc.exe), který se nachází na disku C:\ Vašeho počítače.



- Vaši vytvořenou složku uložte do Sr-studenti\IVT 1.A\test

Test 2 – řešení

Vytvořte složku s názvem **Vaše příjmení a jméno + test2**

Do složky uložte tento dokument pod názvem odpovědi.doc a dále sem pište odpovědi. (průběžně soubor ukládejte!)

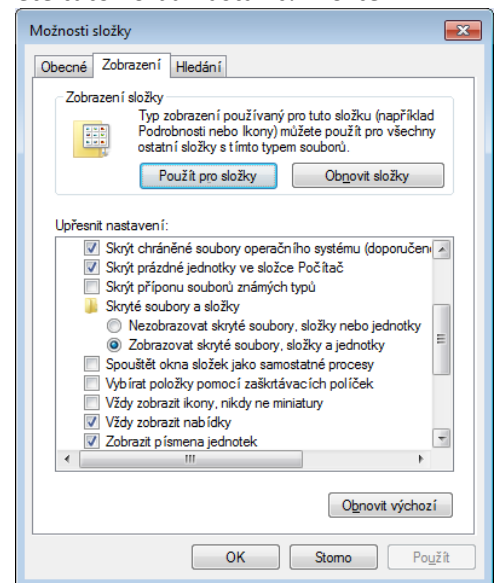
- Popište funkci kláves a klávesových zkratk:
 - Del **vymazání**
 - Alt+PrintScreen **zkopírování (vyfocení) funkčního okna**
 - F2 **přejmenování**

2. Napište kombinace kláves pro výběry a práci se schránkou:
 - a) vložení vybraného souboru ze schránky **Ctrl + x**
 - b) výběr jednoho souboru ve složce **klik myši na vybraný soubor**
3. Zapište, co je SW (software)? Napište 2 příklady SW, který najdete ve vašem školním počítači.
SW jsou všechny programy v počítači, např.: Mozilla Firefox, Microsoft Word
4. Napište 2 periférie počítače, které jsou výstupní.
Monitor, tiskárna

5. Práce se soubory a složkami:

- a) Proč se běžně nezobrazují skryté soubory a složky? Kde můžete tuto volbu nastavit? Vložte obrázek s možností nastavení.

Aby je nemohl nikdo zobrazit. Když nejsou, vidět jsou více uchráněné před neúmyslným smazáním. Dáme uspořádat potom možnosti složky a hledání a potom zobrazení.



- b) Zjistěte velikost volného místa na disku C: Vašeho počítače. Vložte obrázek.

Volného místa je 235 GB

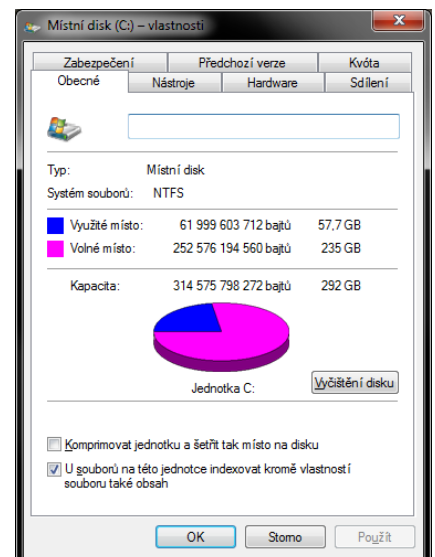
- c) Vysvětlete, co to je jméno souboru. Napište příklad.

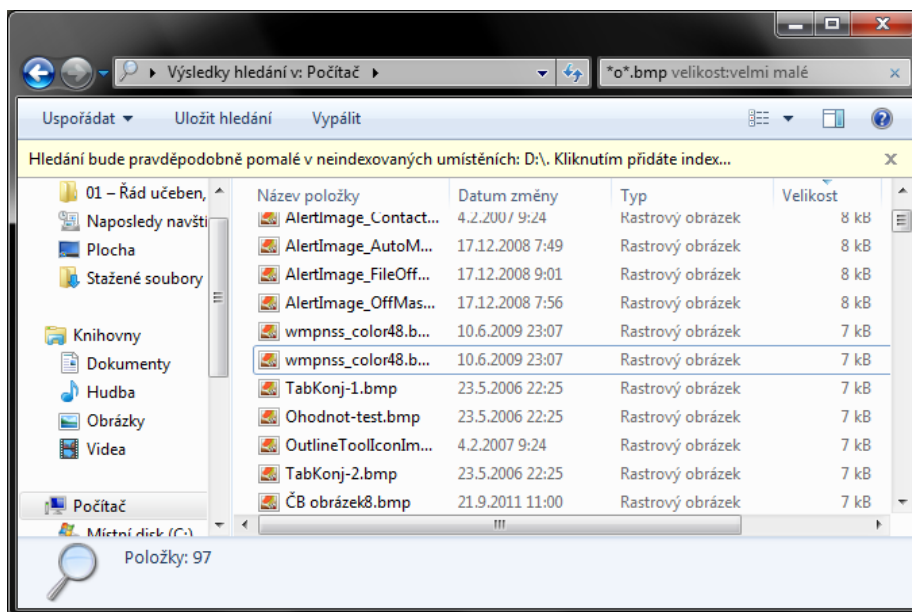
Jméno souboru od sebe soubory odlišuje. Skládá se ze jména a přípony. Přípona označuje, o jaký soubor jde (v jakém programu se otevře).

Příklad: Aj2-test.doc

6. Hledání souboru:

- a) Vyhledejte na Vašem počítači všechny soubory s příponou bmp, pro které platí, že ve svém jménu obsahují písmeno o a jejich velikost < 10 kB.
- b) Zobrazte si okno s výsledky hledání (kliknutím na Zobrazit další výsledky), seřadíte podle velikosti a vložte část okna s nalezenými soubory, soubory musí být v takovém zobrazení, kde bude vidět jejich velikost (okno vložte i tehdy, když by se nic nenašlo).





c) Napište zadání pro vyhledání.

***o*.bmp < 10 kB**

7. Do Vaší složky (test + Vaše příjmení a jméno) vytvořte zástupce Vaší složky, kterou máte na tomto počítači.



8. Vaši vytvořenou složku uložte do Sr-studenti\IVT 1.A\test

Test 3 – řešení

Vytvořte složku s názvem **Vaše příjmení a jméno + test3**

Do složky uložte tento dokument pod názvem **odpovědi.doc** a dále sem pište odpovědi. (průběžně soubor ukládejte!)

- Popište funkci kláves a klávesových zkratk:
 - BackSpace **v textu maže text od kurzoru doleva**
 - F2 **přejmenovat**
 - CapsLock **bude psát pořád velká písmena, dokud ho nevypneme**
- Napište kombinace kláves pro výběry a práci se schránkou:
 - vyjmutí vybraného souboru do schránky **Ctrl + x**
 - výběr za sebou následujících souborů ve složce
výběr prvního a posledního souboru ve výběru s držením klávesy Shift
- Stručně запиšte, co je to počítačová síť. Uveďte také jeden příklad, kde s ní pracujete.

Počítačová síť je propojení dvou a více počítačů a pracujeme s ní, když si kopírujeme například ze serveru ze složky studenti nějakou práci.

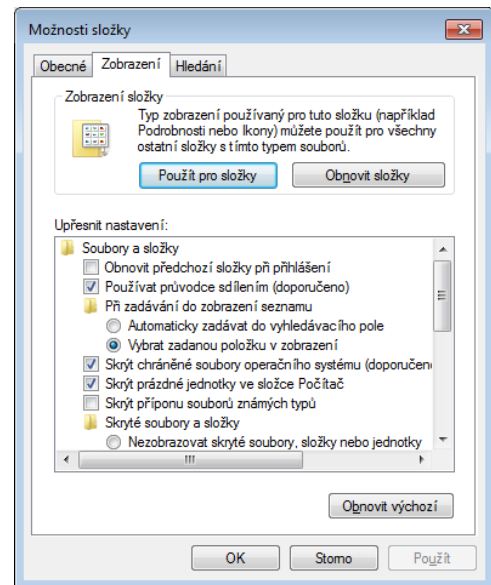
4. Napište alespoň 2 vstupní periférie počítače.

Myš, klávesnice

5. Práce se soubory a složkami:

a) Kde můžete nastavit možnosti složky? Vložte obrázek.

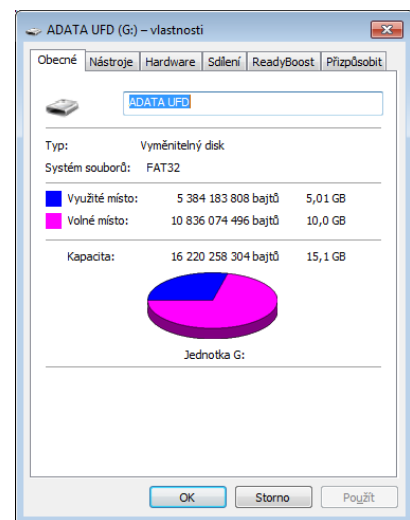
Otevřená složka, zde Uspořádat/Možnosti složky a hledání



b) Zjistěte velikost volného místa na Vašem USB Flash disku. Vložte obrázek.

Volné místo 10 GB

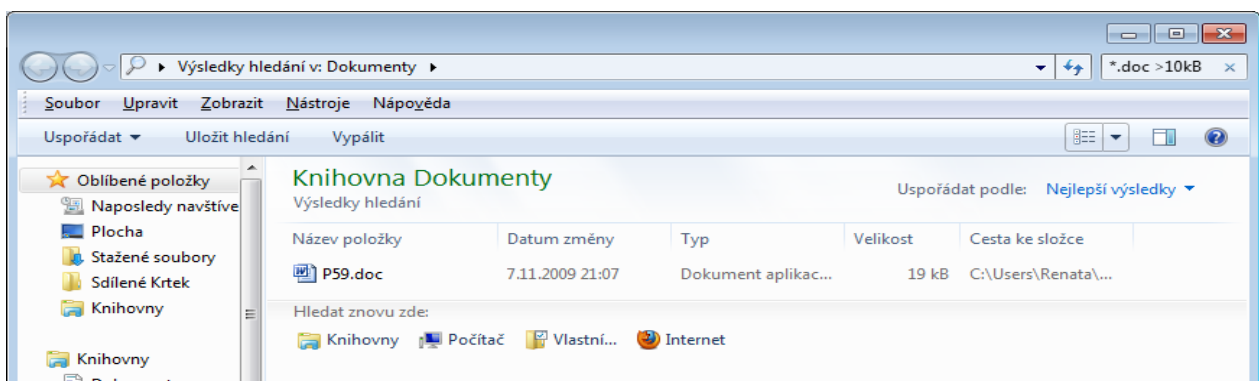
c) Vysvětlete, z čeho se skládá jméno souboru. Napište příklad. **Ze jména a přípony. Například: Slunce.jpg, Můj dům.doc, Minecraft.exe**



6. Hledání souboru:

a) Vyhledejte na Vašem počítači všechny soubory s příponou doc, pro které platí, že jsou uloženy v adresáři Třída v Dokumentech Vašeho počítače a jejich velikost je větší než 10 kB.

j) Zobrazte si okno s výsledky hledání (kliknutím na Zobrazit další výsledky), setřídíte podle velikosti a vložte část okna s nalezenými soubory, soubory musí být v takovém zobrazení, kde bude vidět jejich velikost (okno vložte i tehdy, když by se nic nenašlo).



k) **Napište zadání pro vyhledání.**

***.doc > 10 kB**

7. Do Vaší složky (test + Vaše příjmení a jméno) vytvořte zástupce programu Poznámkový blok (Notepad.exe), který se nachází na disku C: Vašeho počítače.



8. Vaši vytvořenou složku uložte do Sr-studenti\IVT 1.A\test

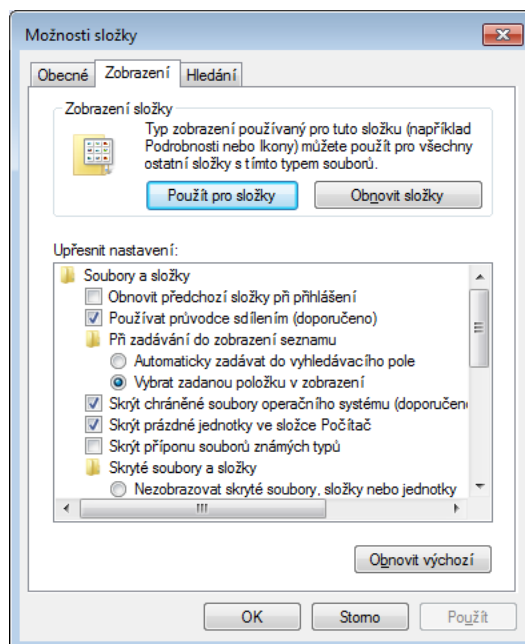
Test 4 – řešení

Vytvořte složku s názvem **Vaše příjmení a jméno + test4**

Do složky uložte tento dokument pod názvem odpovědi.doc a dále sem pište odpovědi. (průběžně soubor ukládejte!)

- Popište funkci kláves a klávesových zkratk:
 - Ctrl+C **kopírovat**
 - F3 **otevře okno pro hledání**
 - Ctrl Alt Del **otevře Správce úloh, přihlášení uživatele po startu počítače**
- Napište kombinace kláves pro výběry a práci se schránkou:
 - vložení vybraného souboru do schránky **Ctrl + C**
 - výběr všech souborů a podsložek ve složce **Ctrl + A**
- Stručně запиšte, co je to počítačová síť. Uveďte také jeden příklad, ji ve škole můžete využít.
Spojení dvou a více počítačů. Využití např. pro odesílání elektronické pošty.
- Napište alespoň 2 výstupní periférie počítače.
Monitor, klávesnice, tiskárna.
- Práce se soubory a složkami:
 - Kde můžete nastavit možnosti složky? Vložte obrázek.

Otevřít složku, Uspořádat/Možnosti složky a hledání



b) Jak můžete zformátovat disk? Vložte obrázek pro formátování Vašeho USB Flash disku **(NEFORMÁTUJTE)**

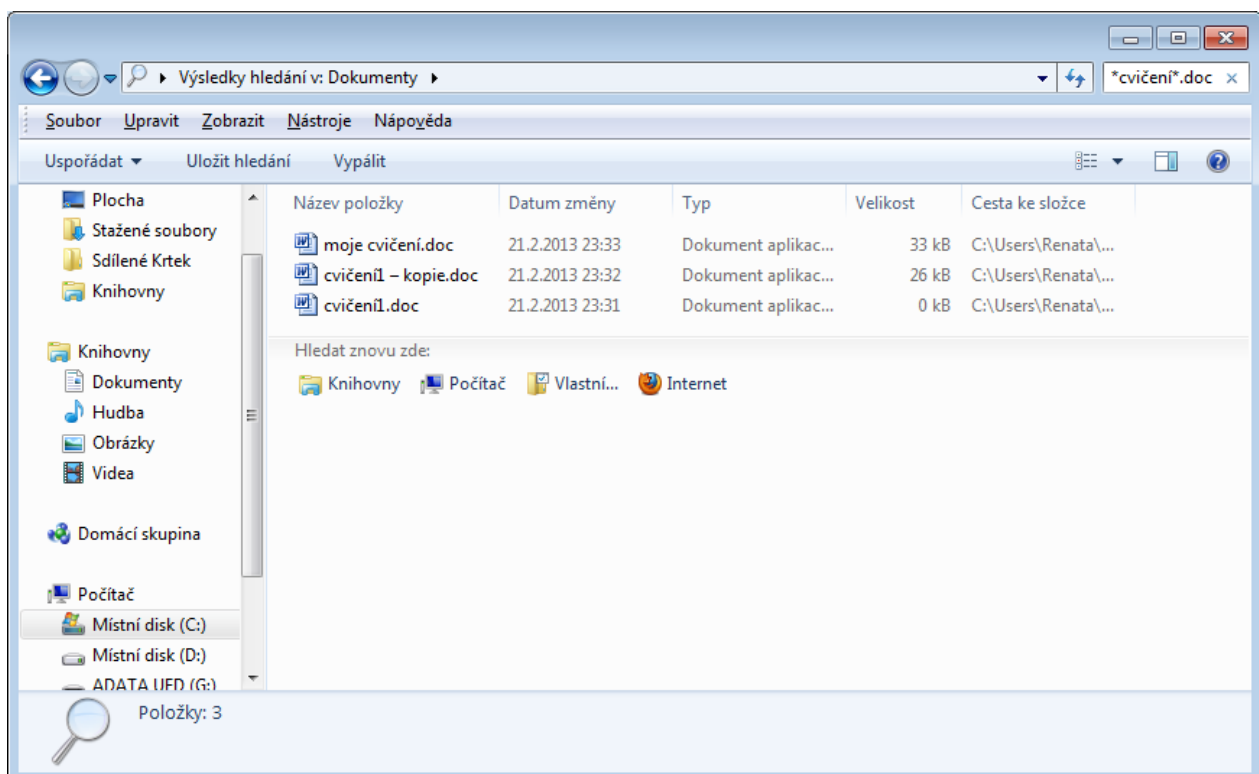
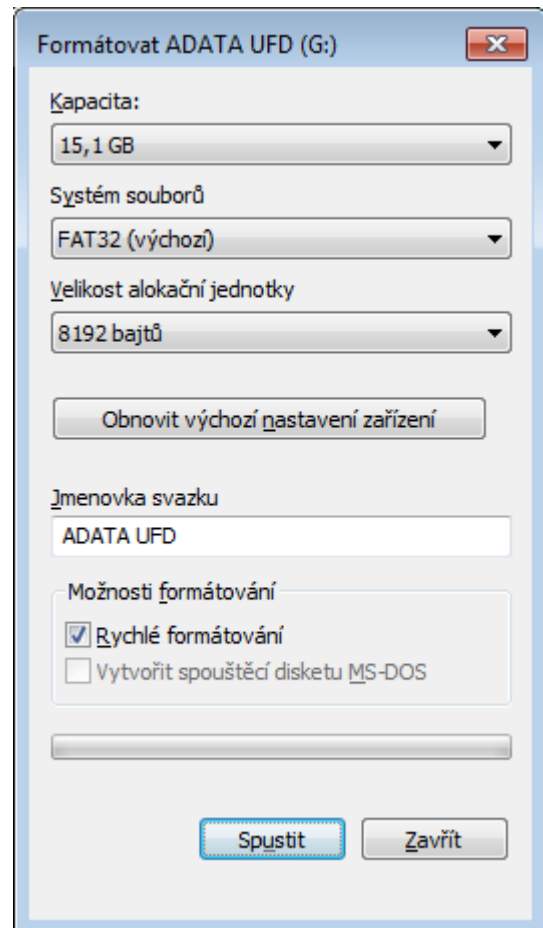
c) Vysvětlete, z čeho se skládá úplné jméno souboru. Napište příklad.

**Ze jména souboru s jeho příponou a celá cesta od kořenového adresáře. Např.
C:\Windows\notepad.exe**

6. Hledání souboru:

a) Vyhledejte na Vašem počítači všechny soubory s příponou doc, pro které platí, že jsou uloženy ve složce Dokumenty Vašeho počítače a obsahují slovo cvičení (v názvu souboru či v textu dokumentu).

b) Zobrazte si okno s výsledky hledání (kliknutím na Zobrazit další výsledky), seřadíte podle velikosti a vložte část okna s nalezenými soubory, soubory musí být v takovém zobrazení, kde bude vidět jejich velikost (okno vložte i tehdy, když by se nic nenašlo).



c) **Napište zadání pro vyhledání.**

***cvičení*.doc**

7. Do Vaší složky (test + Vaše příjmení a jméno) vytvořte zástupce programu Malování (mspaint.exe), který se nachází na disku C: Vašeho počítače



8. Vaši vytvořenou složku uložte do Sr-studenti\IVT 1.A\test

Test 5 – řešení

Vytvořte složku s názvem **Vaše příjmení a jméno + test5**

Do složky uložte tento dokument pod názvem **odpovědi.doc** a dále sem pište odpovědi. (průběžně soubor ukládejte!)

1. Popište funkci kláves a klávesových zkratk:

- a) F3 **Otevře se okno pro hledání**
- b) PrintScreen **Vyfoť a okopíruje celou plochu**
- c) Enter **Spuštění programu, potvrzení operace.**

2. Napište kombinace kláves pro výběry a práci se schránkou:

- a) vložení vybraného souboru ze schránky **Ctrl + V**
- b) výběr nesouvisle uložených souborů ve složce **výběr určených souborů myši s držetím klávesy Ctrl**

3. Zapište, co je SW (software)? Napište 2 příklady SW, který v počítači používáte.

Je programové vybavení počítače. Textový editor a internetový prohlížeč.

4. Napište alespoň 3 nosiče dat. Který je dnes nejpoužívanější?

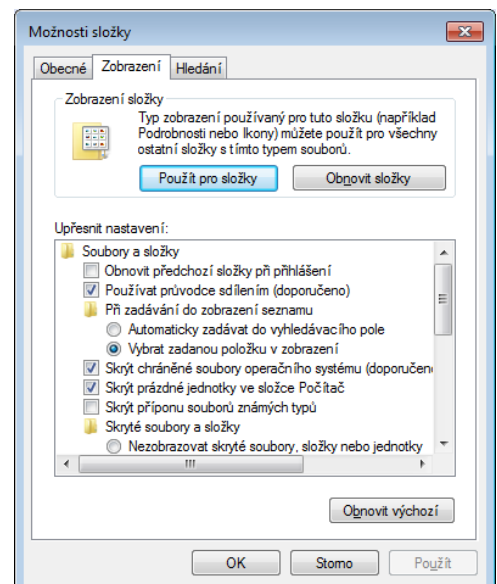
USB flash Disk, CD, DVD, disketa. Nejpoužívanější USB flash a CD

5. Práce se soubory a složkami:

- a) Kde můžete nastavit zobrazení přípon souborů? Vložte obrázek. Proč je dobré mít nastavené jejich zobrazení?

Otevřít složku, Uspořádat/Možnosti složky a hledání

Víme, s jakým souborem pracujeme. Neotevřeme soubor, který nechceme. Například soubor s příponou exe je program a může v sobě obsahovat počítačový vir.



b) Jak můžete zformátovat disk? Vložte obrázek pro formátování Vašeho USB Flash disku **(NEFORMÁTUJTE)**

c) Vysvětlíte rozdíl mezi jménem souboru a úplným jménem souboru. U obou napište příklad.

Jméno souboru má vlastní jméno a příponu. Úplné jméno souboru navíc obsahuje úplnou cestu od kořenového adresáře.

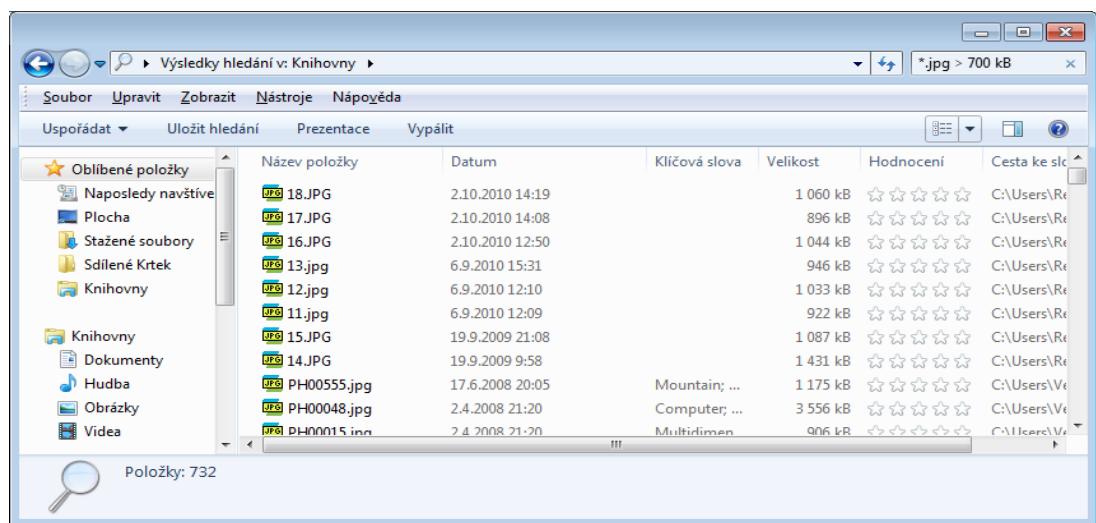
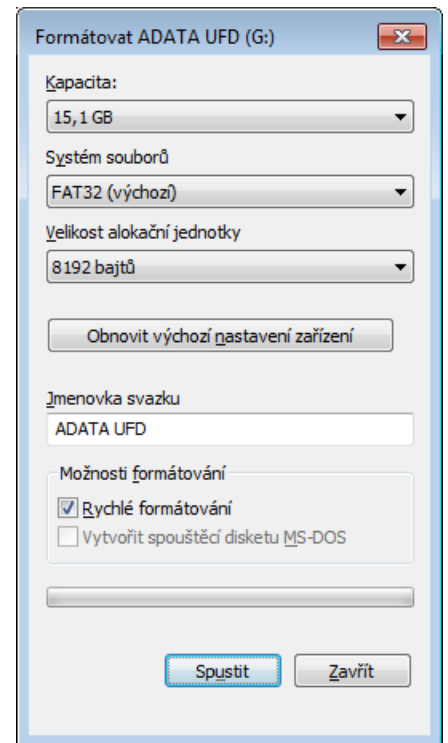
Mspaint.exe

C:\Windows\Mspaint.exe

6. Hledání souboru:

a) Vyhledejte na Vašem počítači všechny soubory s příponou jpg, pro které platí, že jsou uloženy ve složce Obrázky\Ukázky obrázků (Veřejné obrázky) a jsou větší než 700 kB.

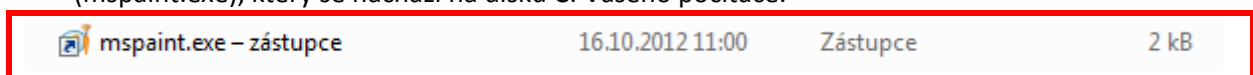
b) Zobrazte si okno s výsledky hledání (kliknutím na Zobrazit další výsledky), seřadíte podle velikosti a vložte část okna s nalezenými soubory, soubory musí být v takovém zobrazení, kde bude vidět jejich velikost (okno vložte i tehdy, když by se nic nenašlo).



c) **Napište zadání pro vyhledání.**

***.jpg >700 kB**

7. Do Vaší složky (test + Vaše příjmení a jméno) vytvořte zástupce programu Malování (mspaint.exe), který se nachází na disku C: Vašeho počítače.



8. Vaši vytvořenou složku uložte do Sr-studenti\IVT 1.A\test

Test 6 – řešení

Vytvořte složku s názvem **Vaše příjmení a jméno + test6**

Do složky uložte tento dokument pod názvem **odpovědi.doc** a dále sem pište odpovědi. (průběžně soubor ukládejte!)

1. Popište funkci kláves a klávesových zkratk:
 - a) F1 **Spuštění nápovědy**
 - b) PrintScreen **Vyfoťí obrazovku**
 - c) Enter **Spustí akci**
2. Napište kombinace kláves pro výběry a práci se schránkou:
 - a) vyjmutí vybrané složky do schránky **Ctrl + x**
 - b) výběr pěti souborů, které jsou uloženy ve složce hned za sebou **klik na první soubor a na poslední s držením klávesy Shift**

3. Zapište, co je HW (hardware)? Uveďte 2 příklady HW běžného počítače.
HW je technické vybavení počítače. Klávesnice, obrazovka.

4. K čemu slouží v počítači pevný disk? Napište, jaká je velikost disku C: ve Vašem počítači. Slouží **k trvalému uložení dat. Na mém PC je 238GB volného místa.**

5. Práce se soubory a složkami:
 - a) Kde můžete nastavit zobrazení přípon? Vložte obrázek. Proč je dobré, aby se přípony uživatelům zobrazovaly?

Víme, s jakým souborem chceme pracovat. Programy (přípona exe) mohou mít v sobě počítačový vir.

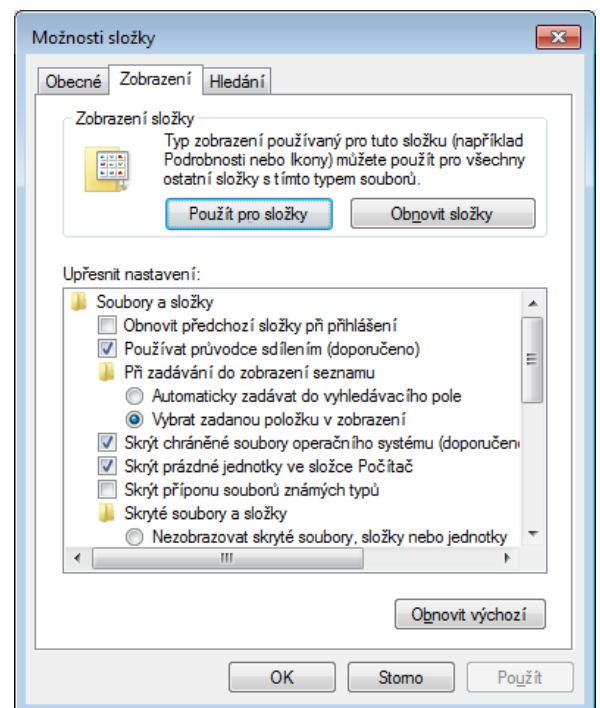
- b) Napište 2 způsoby, jak můžete vytvořit novou složku.

Klik na Nová složka v nabídce otevřené složky.

Pravé tlačítko myši, vybrat nový, dál složka

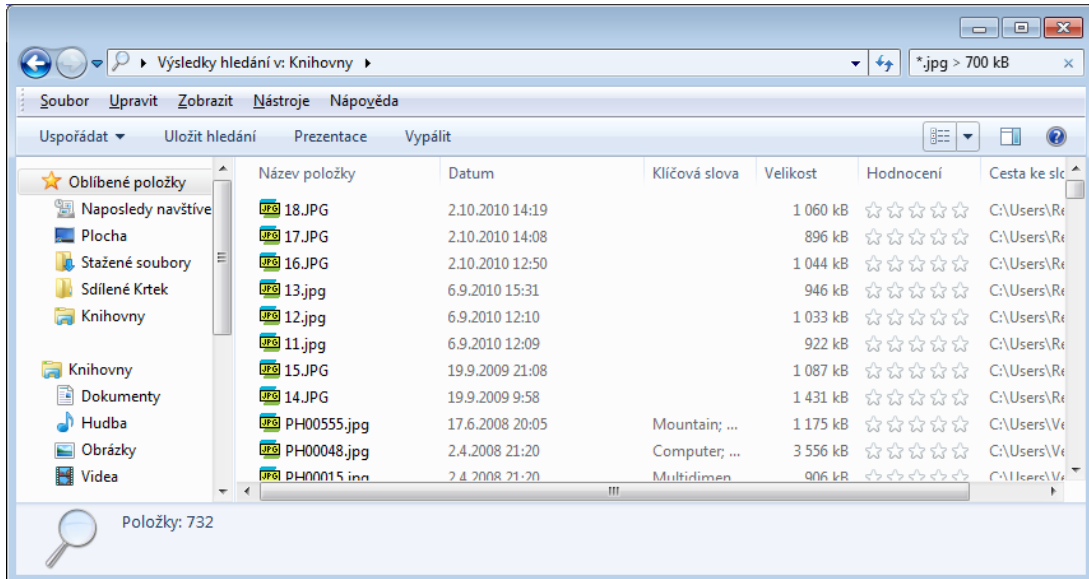
- c) Vysvětlete rozdíl mezi jménem souboru a úplným jménem souboru. U obou napište příklad.

Jméno souboru je jméno a přípona. Úplné jméno obsahuje navíc cestu od kořenového adresáře.



6. Hledání souboru:

- a) Vyhledejte na Vašem počítači všechny soubory s příponou jpg, pro které platí, že jsou uloženy ve složce Obrázky\Ukázky obrázků (Veřejné obrázky) a jsou menší než 700 kB.
- b) Zobrazte si okno s výsledky hledání (kliknutím na Zobrazit další výsledky), setřídte podle velikosti a vložte část okna s nalezenými soubory, soubory musí být v takovém zobrazení, kde bude vidět jejich velikost (okno vložte i tehdy, když by se nic nenašlo).



c) Napište zadání pro vyhledání.

***.jpg >700 kB**

7. Do Vaší složky (test + Vaše příjmení a jméno) vytvořte zástupce programu Malování (mspaint.exe) na disku C: Vašeho počítače



8. Vaši vytvořenou složku uložte do Sr-studenti\IVT 1.A\test

Body opakování:

Orientace v prostředí školní počítačové sítě – samostatné nalezení učebních materiálů na danou vyučovací hodinu, uložení materiálů do vymezeného místa na disku svého počítače, uložení hotové práce na vymezené místo na datovém serveru školy

Orientace na klávesnici – práce se základními funkčními klávesami a klávesovými zkratkami

Práce se soubory a složkami – vytvoření, přesuny, výběry, přejmenování

Práce se soubory – vlastnosti souborů (velikost, datum vytvoření, umístění), přípony, zobrazování přípon, jméno souboru, úplné jméno souboru

Práce se složkami – vlastnosti složky, možnosti nastavení složky – skryté soubory, zobrazení přípon

Zástupce – vytvoření

Vyhledávání – soubory, složky, v rámci celého počítače, v určených složkách, hledání podle zadaných parametrů (neúplný název, hledání dle přípon, vymezená velikost, datum vytvoření, kombinace požadavků na zadání)

Orientace v pojmech IT – všeobecně HW, SW, počítačová síť, rozdělení HW – periferie počítače, nosiče dat

Bodování:

samostatné nalezení a stažení materiálu, samostatné uložení hotové práce – 1 bod

klávesové zkratky a funkční klávesy – 1 bod

výběry, práce se schránkou – 1 bod

základní přehled HW, SW – 1 bod

přehled o periferiích – 1 bod

práce se soubory a adresáři – 1 bod

vyhledání souborů – 1 bod

vytvoření zástupce – 1 bod

Hodnocení:

8 bodů = 1

7 bodů = 1–

6 bodů = 2

5 bodů = 2–

4 body = 3

3 body = 3–

2 body = 4

1 bod = 4–

0 bodů = 5