

Přijímací řízení ve školním roce 2016/2017

Krajský úřad Pardubického kraje
odbor školství a kultury
oddělení organizační a vzdělávání

říjen 2016

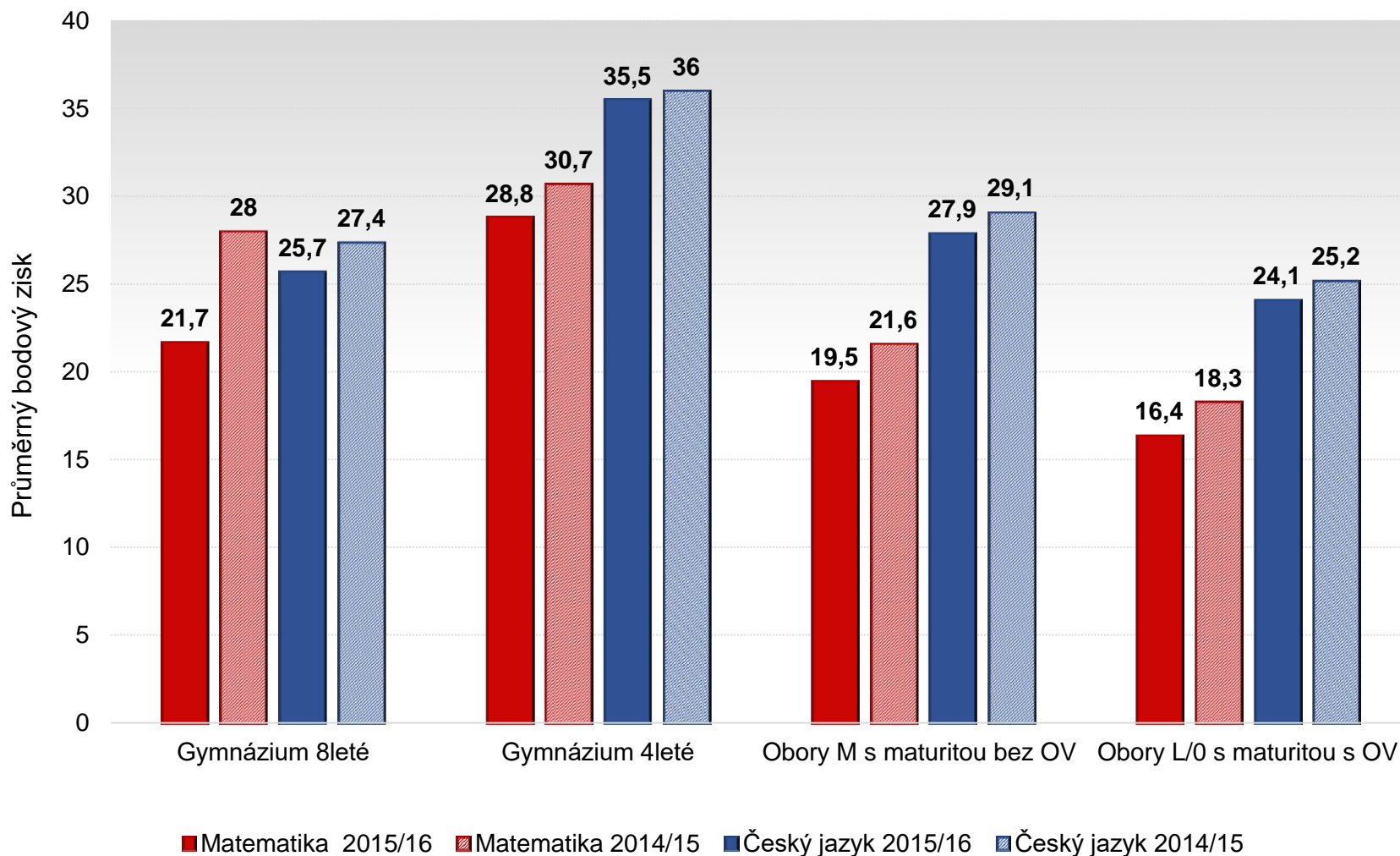


PARDUBICKÝ KRAJ

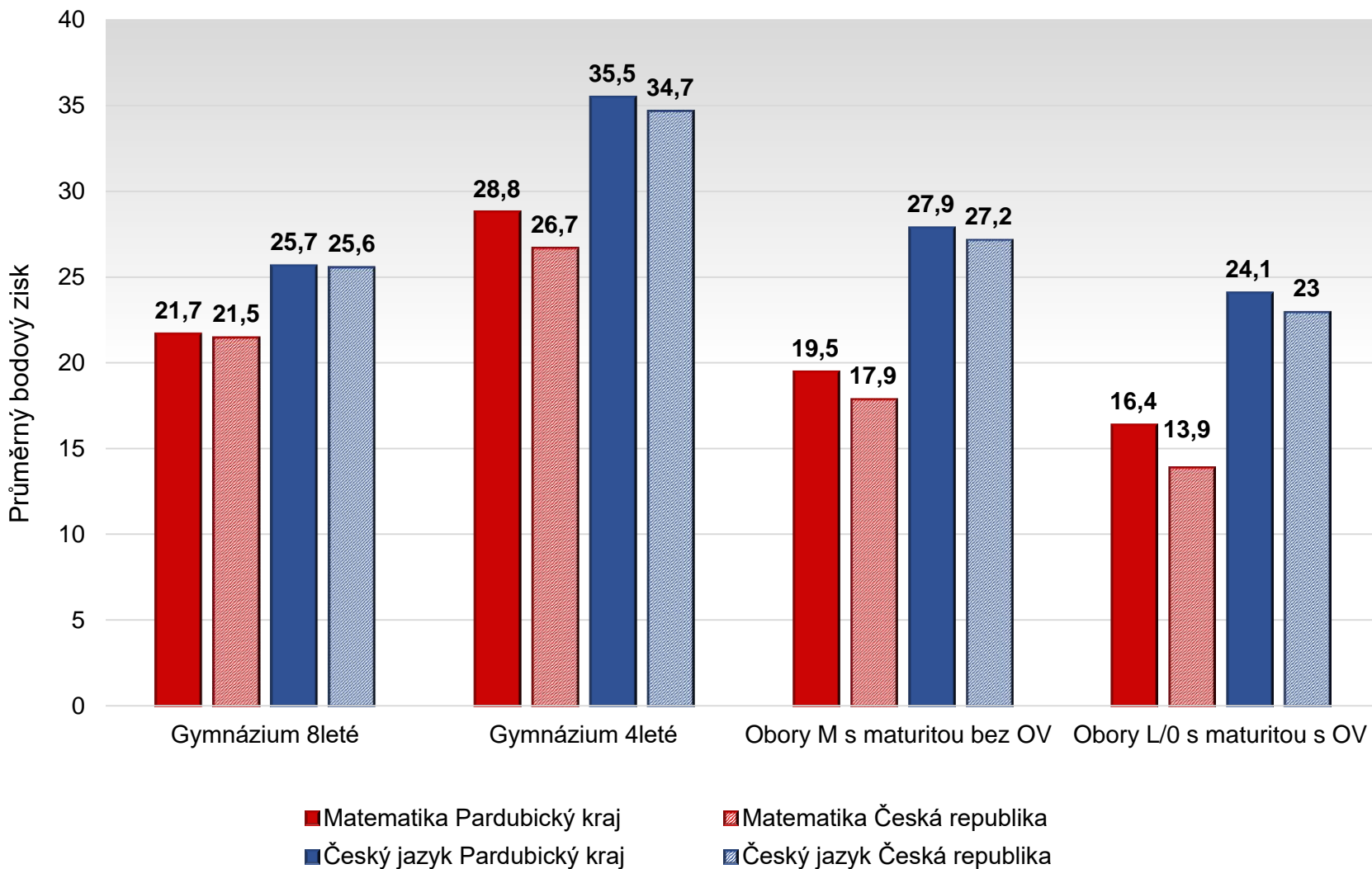
První kolo přijímacího řízení ve šk. roce 2015/16

| Kód | Skupina oborů vzdělání (denní forma vzdělávání, bez nástaveb) | Počet přihlášených | z toho dívek | Počet přijatých | Počet odevzdaných zápis. lístků |
|-----|--|-----------------------|-----------------|--------------------|---------------------------------------|
| 79 | Obecná příprava (gymnázia) | 2 061 | 1 206 | 1 382 | 1 045 |
| 23 | Strojírenství a strojírenská výroba | 1 128 | 43 | 960 | 573 |
| 41 | Zemědělství a lesnictví | 660 | 296 | 619 | 377 |
| 65 | Gastronomie, hotelnictví a turismus | 601 | 395 | 544 | 280 |
| 63 | Ekonomika a administrativa | 505 | 333 | 460 | 291 |
| 26 | Elektrotechnika, telekom. a výpočetní technika | 501 | 3 | 480 | 240 |
| 68 | Právo, právní a veřejnosprávní činnost | 416 | 259 | 250 | 162 |
| 18 | Informatické obory | 386 | 48 | 336 | 192 |
| 36 | Stavebnictví, geodézie a kartografie | 346 | 42 | 335 | 187 |
| 29 | Potravinářství a potravinářská chemie | 311 | 251 | 295 | 172 |
| 75 | Pedagogika, učitelství a sociální péče | 292 | 284 | 158 | 127 |
| 69 | Osobní a provozní služby | 259 | 239 | 223 | 130 |
| 82 | Umění a užité umění | 234 | 179 | 177 | 120 |
| 78 | Obecně odborná příprava (lycea) | 228 | 167 | 174 | 127 |
| 53 | Zdravotnictví | 205 | 185 | 187 | 126 |
| 39 | Speciální a interdisciplinární obory | 204 | 32 | 157 | 107 |
| 28 | Technická chemie a chemie silikátů | 174 | 89 | 169 | 102 |
| 43 | Veterinářství a veterinární prevence | 131 | 122 | 95 | 62 |
| 34 | Polygrafie, zpracování papíru, filmu a fotografie | 105 | 61 | 98 | 53 |
| 33 | Zpracování dřeva a výroba hudebních nástrojů | 99 | 8 | 96 | 47 |
| 37 | Doprava a spoje | 48 | 21 | 41 | 22 |
| 66 | Obchod | 43 | 31 | 35 | 12 |
| 16 | Ekologie a ochrana životního prostředí | 31 | 21 | 30 | 19 |
| 72 | Publicistika, knihovnictví a informatika | 5 | 2 | 5 | 0 |
| 31 | Textilní výroba a oděvnictví | 4 | 4 | 3 | 3 |
| 21 | Hornictví a horn. geologie, hutnictví a slévárenství | 1 | 0 | 1 | 1 |

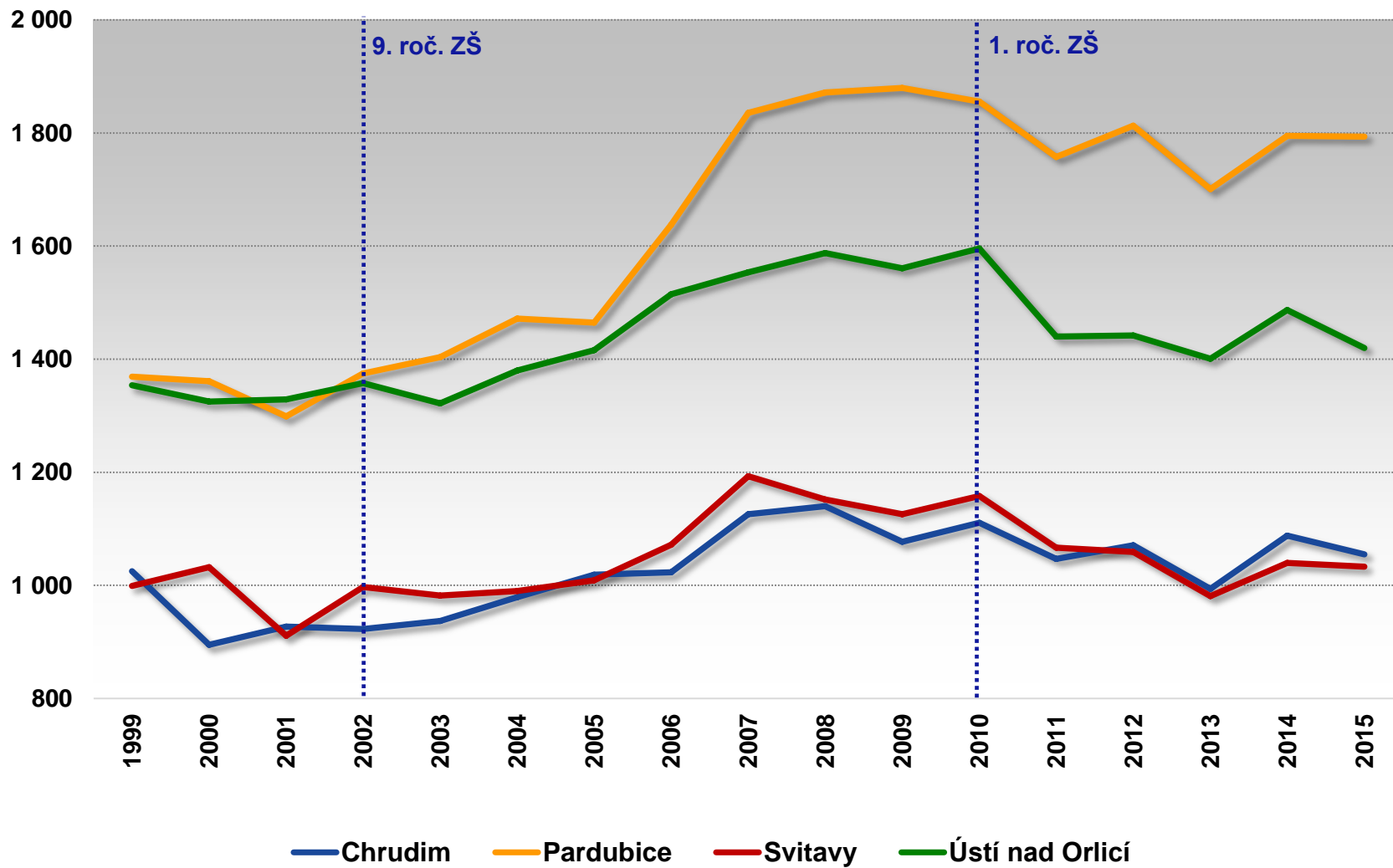
Výsledky jednotných přijímacích zkoušek Pardubický kraj 2015/16 a 2014/15



Výsledky jednotných přijímacích zkoušek Pardubický kraj a Česká republika 2015/16



Narození v jednotlivých okresech Pardubického kraje



Změny v přijímacím řízení

- novela zákona č. 561/2004 Sb., o předškolním, základním, středním, vyšším odborném a jiném vzdělávání (školský zákon) (zákon č. 178/2016 Sb., účinnost od 1. 9. 2016)
- nová vyhláška č. ?/2016 Sb., kterou se stanoví podrobnosti o organizaci přijímacího řízení ke vzdělávání ve středních školách - nahrazuje vyhlášku č. 671/2004 Sb.
- nové tiskopisy přihlášek ke vzdělávání



Přihláška ke vzdělávání

- v prvním kole přijímacího řízení může uchazeč podat nejvýše
 - **dvě přihlášky** do oborů vzdělání **s talentovou zkouškou a**
 - **dvě přihlášky** do oborů vzdělání **bez talentové zkoušky**
- **přihlášku podává** uchazeč řediteli střední školy pro první kolo přijímacího řízení **do**
 - **30. listopadu** pro obory vzdělání s talentovou zkouškou
 - **1. března** pro obory vzdělání bez talentové zkoušky



Přijímací zkoušky

- v 1. kole přijímacího řízení **do oborů vzdělání s maturitní zkouškou** (ve všech formách vzdělávání, včetně nástavbového studia, ve středních školách všech zřizovatelů) se koná **jednotná přijímací zkouška z českého jazyka a literatury a z matematiky**
- **výjimkou jsou** pouze **obory vzdělání s talentovou zkouškou ze skupiny 82** Umění a užité umění a **zkrácené studium** pro získání středního vzdělání s maturitní zkouškou
- ředitel školy může stanovit i **školní přijímací zkoušku** (stanoví dva termíny jejího konání)
- přípravu zadání testů, jejich distribuci a hodnocení výsledků zajišťuje Centrum pro zjišťování výsledků vzdělávání (**Cermat**)



Přijímací zkoušky

- každý uchazeč **může jednotné přijímací zkoušky konat dvakrát**
 - v prvním stanoveném termínu ve škole uvedené na přihlášce v prvním pořadí
 - ve druhém stanoveném termínu ve škole uvedené na přihlášce ve druhém pořadí
- uchazeč, který se pro vážné důvody k řádnému termínu přijímací zkoušky nedostaví a svoji neúčast **písemně nejpozději do 3 dnů omluví** řediteli školy, ve které ji měl konat, koná zkoušku **v náhradním termínu**
- přijímací zkouška v náhradním termínu se koná nejpozději do 1 měsíce po termínu konání řádné přijímací zkoušky



Termíny konání přijímacích zkoušek

- **přijímací zkoušky** v 1. kole přijímacího řízení se mohou konat:
 - od **12. dubna** do **28. dubna** do **oborů vzdělání s maturitní zkouškou**
 - od **22. dubna** do **30. dubna** do **ostatních oborů vzdělání**
- **jednotné zkoušky** se konají v termínu, který stanoví MŠMT do 30. září předchozího kalendářního roku

| Jednotné přijímací zkoušky | | | |
|----------------------------|--------------------|--------------------|--------------------------|
| Studium | 1. řádný termín | 2. řádný termín | Náhradní termín |
| Čtyřleté | 12. 4. 2017 | 19. 4. 2017 | 11. a 12. 5. 2017 |
| Šestileté a osmileté | 18. 4. 2017 | 20. 4. 2017 | 11. a 12. 5. 2017 |

PŘIHLÁŠKA KE VZDĚLÁVÁNÍ – STUDIUM

ve střední škole

Forma vzdělávání – denní

Ev. č. přihlášky (vyplní střední škola)

A Vyplní uchazeč nebo zákonný zástupce uchazeče

Místo pro QR kód

| | | |
|---|------------------------------------|--|
| Příjmení uchazeče | | Rodné příjmení¹⁾ |
| Jméno uchazeče²⁾ | | |
| Místo narození (město, stát) | | Státní občanství |
| Datum narození | Rodné číslo ³⁾ | Skupina a kategorie podpůrných opatření ⁴⁾ |
| Adresa trvalého pobytu | | |
| Kontakt na uchazeče (telefon, e-mail, datová schránka) | | |
| Adresa pro doručování písemnosti z přijímacího řízení, pokud se nezasílají na adresu trvalého bydliště uchazeče | | Kontakt na zákonného zástupce (telefon, e-mail, datová schránka) |
| Název a adresa střední školy⁶⁾ (pořadí škol určuje, kde se koná jednotná zkouška v 1. a v 2. termínu) | | Ročník SŠ⁷⁾ |
| 1. škola: | Jednotná zkouška ⁸⁾ | Termín školní přijímací zkoušky ⁹⁾ |
| Obor vzdělání (kód a název), do kterého se uchazeč hlásí a případně odborné zaměření | ano ⁵⁾ ne ⁵⁾ | Zkrácené studium ano ⁵⁾ ne ⁵⁾ |
| 2. škola: | Jednotná zkouška ⁸⁾ | Termín školní přijímací zkoušky ⁹⁾ |
| Obor vzdělání (kód a název), do kterého se uchazeč hlásí a případně odborné zaměření | ano ⁵⁾ ne ⁵⁾ | Zkrácené studium ano ⁵⁾ ne ⁵⁾ |
| V | dne | Podpis uchazeče |
| Zákonný zástupce uchazeče ¹⁰⁾ | | Podpis zástupce |
| Jméno a příjmení (tiskacím písmem) | | |

Poznámka: Údaje z přihlášky jsou zpracovány v registru uchazečů podle § 60b odst. 3 školského zákona.

Závěr o zdravotní způsobilosti ke vzdělávání pro obor vzdělání (uveďte se jen kód)

Datum:

Razítko a podpis lékaře

Poznámka:

Závěr o zdravotní způsobilosti uchazeče ke vzdělávání v daném oboru vzdělání, pokud je u něj stanovena, se předkládá podle § 59 odst. 1 a § 60 odst. 15 školského zákona (zákon č. 561/2004 Sb.). Dokládá se jen u oboru vzdělání, kde je stanoveno zdravotní omezení nastavením vlády č. 211/2010 Sb. V případě potřeby je možné přiložit lékařský posudek podle zákona č. 373/2011 Sb. o specifických zdravotních službách, ve znění pozdějších předpisů.

Vysvětlivky:

- 1) Uvede se pouze v případě, pokud se liší od příjmení stávajícího.
- 2) Popřípadě jméno.
- 3) Uvede uchazeč hlásící se na obor s maturitní zkouškou, kde bude konat jednotnou zkoušku, s výjimkou uchazeče, který není české národnosti a nebylo mu ČR přiděleno.
- 4) Uvádí osoba se zdravotním postižením podle doporučení školského poradenského zařízení.
- 5) Nehodící se škrtně.
- 6) Údaj o škole/školách, na které uchazeč podává 2 přihlášky v prvním kole přijímacího řízení (v dalších kolech se v přihlášce uvádí jen jedna škola).
- 7) Uvádí se v případě přihlášení do vyššího než prvního ročníku SŠ (§ 63 školského zákona).
- 8) Vyplňuje jen uchazeč, který se již přihlásil na obor Gymnázium se sportovní přípravou. Při podání přihlášky na obor s maturitní zkouškou bez talentové zkoušky vyznačí, že jí zde bude nebo nebude konat. Může jí konat (§ 60c odst. 1 školského zákona) v termínu, na který se nepřihlásil při podání přihlášky k 30. listopadu.
- 9) Uvádí se jeden z termínů školní přijímací zkoušky pro první kolo přijímacího řízení stanovený ředitelem školy podle § 60 odst. 2 písm. a) školského zákona.
- 10) Při podání přihlášky podle § 60a odst. 1 školského zákona za nezletilého uchazeče, nebo na základě plné moci (příloha přihlášky).

Uvedené údaje podle zákona č. 101/2000 Sb., o ochraně osobních údajů a o změně některých zákonů, ve znění pozdějších předpisů, zákona č. 106/1999 Sb., o svobodném přístupu k informacím, ve znění pozdějších předpisů, a zákona č. 365/2000 Sb., o informačních systémech veřejné správy a o změně některých dalších zákonů, ve znění pozdějších předpisů.

Přihlašování ke vzdělávání

- pokud se uchazeč hlásí na dvě střední školy (popř. dva různé obory vzdělání či různá zaměření ŠVP na téže škole), **na přihlášce** ke vzdělávání v 1. kole přijímacího řízení **uvede obě školy** (popř. obory či zaměření)
- **pořadí**, ve kterém uchazeč uvede zvolené střední školy, **určuje**, ve které škole bude konat **jednotné zkoušky v 1. a ve 2. termínu**
- vyplněné přihlášky **odevzdá uchazeč na obě střední školy**, na které se hlásí; na obou přihláškách uchazeč **dodrží stejné pořadí středních škol** (oborů vzdělání)
- pokud se uchazeč hlásí na dva různé obory vzdělání na téže škole, odevzdá řediteli této školy také dvě přihlášky (i když jsou identické)



Přihlašování ke vzdělávání

- **rodné číslo** uvádí uchazeč **pouze** na přihlášce ke vzdělávání **v oboru vzdělání**, do kterého se konají jednotné přijímací zkoušky
- kolonku **Jednotná zkouška – ano – ne vyplňuje** na přihlášce do oboru vzdělání s maturitní zkouškou bez talentové zkoušky **pouze** uchazeč, **který se přihlásil také do oboru vzdělání Gymnázium se sportovní přípravou**
- pokud se uchazeč **hlásí** do oboru vzdělání **Gymnázium se sportovní přípravou**, **koná vždy jednotnou zkoušku na této škole** (i v případě, že neuspěje u talentové zkoušky)
- výsledek jednotných zkoušek do oboru vzdělání Gymnázium se sportovní přípravou bude zpřístupněn Cermatem i školám, do jejichž oborů vzdělání s maturitní zkouškou bez talentové zkoušky se uchazeč přihlásil



Specifikace jednotných zkoušek

- v testech budou zastoupeny úlohy uzavřené i otevřené, včetně úloh z konstrukční geometrie
- **povolené pomůcky** – modře či černě písíčí propisovací tužka, rýsovací potřeby; kalkulačka a tabulky nejsou povoleny
- **chybné odpovědi nebudou penalizovány**
- střední školy budou moci zorganizovat pro uchazeče **přijímací zkoušky nanečisto** (únor 2017)

| Zkušební předmět | Časový limit | Maximální počet bodů |
|--------------------------|-----------------|----------------------|
| Český jazyk a literatura | 60 minut | 50 |
| Matematika | 70 minut | 50 |

Hodnocení uchazečů v rámci 1. kola přijímacího řízení

- **uchazeči budou hodnoceni na základě:**
 - výsledků dosažených v jednotných zkouškách
 - hodnocení na vysvědčeních z předchozího vzdělávání
 - výsledku talentové zkoušky či školní přijímací zkoušky (bude-li stanovena)
 - **případně** dle dalších skutečností, které osvědčují vhodné schopnosti, vědomosti a zájmy uchazeče
- pokud uchazeč koná jednotnou zkoušku dvakrát, do hodnocení přijímacího řízení se mu **započte lepší výsledek z každého testu**
- **hodnocení jednotných testů** z českého jazyka a z matematiky se na celkovém hodnocení uchazeče v rámci přijímacího řízení bude podílet **minimálně 60 %**, respektive **40 %** u oboru vzdělání **Gymnázium se sportovní přípravou**

Hodnocení uchazečů v rámci 1. kola přijímacího řízení

- podmínkou pro přijetí uchazeče ke vzdělávání **ve středních školách zřizovaných Pardubickým krajem** bude, aby **v součtu bodů z obou testů** dosáhl následující minimální hranice:

Čtyřleté studium

- **Gymnázium** – min. **35 bodů** ze 100 možných
- **Gymnázium se sportovní přípravou** – min. **25 bodů** ze 100 možných
- **ostatní obory vzdělání** s maturitní zkouškou – min. **20 bodů** ze 100 možných

Osmileté studium

- **Gymnázium** – min. **30 bodů** ze 100 možných



Výsledky přijímacího řízení

- ředitel střední školy zveřejní **seznam přijatých uchazečů** a nepřijatým uchazečům odešle **rozhodnutí o nepřijetí** v období **od 22. dubna do 30. dubna**
- Cermat dodá **výsledky jednotných testů** středním školám **nejpozději do 28. dubna**
- ředitel školy ukončí hodnocení uchazečů **do 2 pracovních dnů po zpřístupnění hodnocení** uchazeče Cermatem, případně do 2 pracovních dnů po dni konání školní přijímací zkoušky
- **odvolání** proti rozhodnutí ředitele školy lze podat **ve lhůtě 3 pracovních dnů** ode dne doručení rozhodnutí



Přijímání do oborů vzdělání s talentovou zkouškou

- **talentová zkouška se koná**
 - od **2. ledna do 15. února** – **Gymnázium se sportovní přípravou**
 - od **15. ledna do 31. ledna** – **konzervatoř**
 - od **2. ledna do 15. ledna** – **ostatní obory vzdělání**
- **sdělení o výsledku** talentové zkoušky zašle ředitel
 - **do 20. února** – **Gymnázium se sportovní přípravou**
 - **do 20. ledna** – **ostatní obory vzdělání**
 - ředitel konzervatoře nezasílá
- ředitel školy zveřejní **seznam přijatých uchazečů** a nepřijatým uchazečům odešle **rozhodnutí o nepřijetí** v období **od 5. února do 15. února**, do oboru vzdělání **Gymnázium se sportovní přípravou** v období **od 22. dubna do 30. dubna**

Další kola přijímacího řízení

- **počet přihlášek** v dalších kolech přijímacího řízení do oborů vzdělání s talentovou zkouškou i bez talentové zkoušky **není omezen**
- na přihlášku uchazeč **vyplňuje pouze jednu zvolenou střední školu**
- v dalších kolech přijímacího řízení **nebudou uchazeči konat jednotné přijímací zkoušky**
- způsob hodnocení uchazečů v dalších kolech přijímacího řízení stanoví ředitel střední školy



Zápisový lístek

- **nový tiskopis** zápisového lístku – nad jméno a příjmení uchazeče je doplněn školní rok, pro který je zápisový lístek platný
- **původní tiskopisy** lze používat nejdéle **do 31. srpna 2017**, za podmínky **doplnění o údaje stanovené navíc** v novém tiskopise
- zápisový lístek odevzdá uchazeč (zákonný zástupce) nejpozději **do 10 pracovních dnů** ode dne oznámení rozhodnutí o přijetí ke vzdělávání
- **Ihůta** pro odevzdání zápisového lístku **začíná** běžet **dnem následujícím po dni zveřejnění seznamu** přijatých uchazečů



Zápisový lístek

- **zápisový lístek**, který uchazeč již odevzdal, **může vzít zpět** v případě, že:
 - jej chce uplatnit ve škole, na kterou byl **přijat na základě odvolání**
 - **odevzdal-li jej v oboru vzdělání s talentovou zkouškou** (včetně konzervatoře) a následně byl přijat do oboru vzdělání bez talentové zkoušky
- v případě souběhu způsobů, kdy lze vzít zápisový lístek zpět, **lze uvést údaje o zápisu uchazeče na další školu na druhé straně tiskopisu zápisového lístku**



Zápisový lístek

- uchazeč, který **je žákem základní školy**, obdrží zápisový lístek **na této základní škole**
- **v ostatních případech** (žáci víceletých gymnázií a jiných středních škol, uchazeči, kteří nejsou žáky žádné školy...) vydá zápisový lístek **krajský úřad** příslušný podle místa trvalého pobytu uchazeče
- v případě ztráty nebo zničení zápisového lístku **vydává náhradní zápisový lístek orgán, který vydal původní zápisový lístek**



Informace k přijímacímu řízení

- informace k přijímacímu řízení jsou průběžně zveřejňovány na Školském portálu Pardubického kraje (www.klickevzdelani.cz), na stránkách Pardubického kraje, MŠMT (www.msmt.cz) a Cermatu (www.ceremat.cz)

